



## *A la découverte de FONTENAY-sur-VEGRE*

### SOMMAIRE :

- Découverte du village
- Le Logis
- Le marché de Noël
- Les sorties du mois
- Les nouvelles de l'office
- Les incontournables

Situé à tout juste 10km de Brûlon, le village de Fontenay est bordé par la Vègre. On peut profiter du plan d'eau pour se ressourcer et pratiquer la randonnée.

« La tradition rapporte que St Philibert (ou St Philbert), fondateur de nombreux prieurés et monastères (dont l'abbaye de Jumièges (76) et de Noirmoutier (85)), voyageur infatigable et évangéliste de tout l'ouest de la France, fit un jour, vers l'an 700, une halte sur son chemin et, pour abreuver son cheval, frappa le sol de son bâton, faisant jaillir une source...



En ce lieu "sacré" s'implanta un village du nom de "fontanatum", c'est-à-dire "lieu où sourdent les fontaines" qui au fil du temps se transforma en Fontenay. L'église paroissiale est placée sous son patronage. Le lavoir du village, construit au 19<sup>è</sup>siècle, serait alimenté par cette fameuse source. C'est pourquoi une statue en terre cuite représentant Saint Philibert trône dans une niche au milieu du toit du lavoir. »

### Hébergement/Restauration:

- > Restaurant le Saint-Philibert  
02.43.92.63.14 ou 06.62.72.18.26
- > Gite Le Logis  
02.43.92.01.49
- > Gite Les Grandes Sencies  
02.43.92.44.47



## Le Logis de Fontenay-sur-Vègre

Ce site, classé monument historique, héberge aujourd'hui et depuis des siècles les descendants de la même famille depuis 1596.

Le Logis, est une maison seigneuriale de 50 à 60 mètres de long divisée par plusieurs pièces. Il surplombe la Vègre et offre depuis la terrasse un très beau panorama sur la Vallée.

Les premières fondations viendraient d'une place forte qui aurait servi pour la défense du village et qui s'étendait plus loin que l'espace actuel du logis.



Les constructions du 1er pavillon, à l'origine du Logis que nous connaissons aujourd'hui, ont débuté au 15e siècle et se sont terminées vers le 16e siècle.

Aujourd'hui le Logis a gardé toute son authenticité et son caractère, aucune modification architecturale n'a été réalisée.

C'est un véritable bond dans le passé d'un monument de caractère que vous offrent les propriétaires de ce site rempli de charme.

Nous vous invitons à le découvrir lors du Marché de Noël organisé à l'intérieur du Logis, qui cette année se déroulera le Dimanche 06 Décembre 2015 et lors des Journées Européennes du Patrimoine.





*Dimanche 6 Décembre  
Marché de Noël*



*Le Logis - Fontenay-sur-Vègre*

*ARTISANAT D'ART  
PRODUITS DU TERROIR*

*...*

*Entrée libre de 10h à 18h*

*14h Café Gourmand et Contes*



# LES SORTIES DU MOIS

## Dimanche 06 Décembre

### Loué

Boutiques Ephémères au Ricordeau  
De 11h à 18h

## Dimanche 06 Décembre

### Vallon-sur-Gée

#### Concert de Noël

15h30 à l'église de Vallon-sur-Gée  
Entrée 5 € et gratuite pour les moins de 16 ans

Organisé par l'Association de l'Eglise et du Patrimoine de Vallon-sur-Gée

## Lundi 7 Décembre

### Loué

Cinéma numérique près de chez vous  
« Belles Familles »  
À 20h30—Salle Le Courmesnil

## Samedi 12 Décembre

### Coulans-sur-Gée

Marché de Noël  
De 13h30 à 18h

## Vendredi 18 Décembre

### Brûlon

Marché de Noël  
En attendant le Père Noël...  
De 17h à 22h

## Samedi 19 Décembre

### Loué

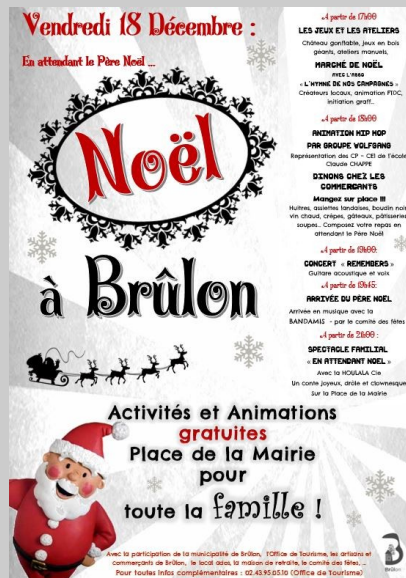
Marché de Noël  
A partir de 16h place Germain Pilon

## Dimanche 20 Décembre

### Saint-Christophe-en-Champagne

#### Sarthe Atruche

Marché de Noël de 10h à 19h



## Les marchés

Mardi: Loué  
Mercredi de 16h à 19h : Brûlon  
Jeudi: Poillé-sur-Vègre  
Vendredi: Coulans-sur-Gée  
Samedi: Brûlon, Noyen-sur-Sarthe

## LES NOUVELLES DE L'OFFICE

Ce mois de Décembre est marqué par de nombreux marchés de Noël organisés un peu partout sur le territoire.

Et c'est à certains d'entre eux que vous pourrez nous retrouver !



Nous vous proposons au stand de l'Office de Tourisme de la documentation sur le territoire LBN et la Vallée de la Sarthe.

Vous pouvez aussi en profiter pour vous procurer le Guide rando 2015, des livres et encore un jeu de cartes pour découvrir la Sarthe en s'amusant...

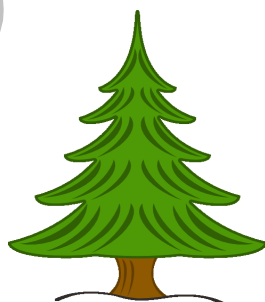
Le Dimanche 29 Novembre à  
Saint-Denis d'Orques...



Découvrez et expérimentez le **Jeu de la Poule** !

Sur la base du jeu de l'Oie, vous pourrez découvrir au fil des cases les différents villages de notre territoire grâce à des questions pour toute la famille.

Attention aux poules mystères ...



**!!RAPPEL!!**

**Horaires d'ouverture :**

Du mardi au vendredi de 10h  
à 12h et de 14h à 17h30

Le samedi de 10h à 12h00



# LES INCONTOURNABLES

chambre d'hôtes 2 personnes  
ou suite parentale 4 personnes

chez Liliane et Claude  
**BARRE**  
claude.barre0248@orange.fr

7 rue Samuel MORSE 0674373292  
72350 BRÛLON 0243958293

La Chatterie du Bonheur de l'ouest  
Maine Coon & Chartreux

Katv ROMET - Le Champ du Pin - 72210-MATIGNÉ  
06 70 00 73 45 - 02 43 95 11 00 - siret : 435 344 981

**RICO RICARDEAU**  
Hôtel Restaurant

Anna-Cécile et  
Ludovic  
Deschamps  
propriétaires

11 rue de la Libération  
72540 Loué  
Tél. 02.43.88.40.03  
[www.hotel-ricardeau.fr](http://www.hotel-ricardeau.fr)  
contact@hotel-ricardeau.fr

CHÂTEAUX  
DHOTELS  
COLLECTION

MRS  
Régis DU SINCÉ

**VEGRE & PALAIS**  
Gîtes de France 3 épis

[docoiffe@gmail.com](mailto:docoiffe@gmail.com)

72540 Loué Mme Dominique Coiffé  
72540 Chemiré en Charrie 06 76 51 46 56

*Hotel le St Aubin*

9, rue de la Cavalcade - 78350 CHEVILLE - Tél. 02 43 92 25 49  
E-mail : [hotellistaubin@orange.fr](mailto:hotellistaubin@orange.fr) • Internet : [www.hotellistaubin.com](http://www.hotellistaubin.com)

*Martigné*

Château et logis  
Réceptions et Séminaires

Contact:  
06.08.18.57.66  
[contact@martigne-le-logis.fr](mailto:contact@martigne-le-logis.fr)

**GÎTE LA PINARDIÈRE**  
À 20 KM DU MANS - 72540-AMNÉ EN CHAMPAGNE

02 43 88 90 23 GITELAPINARDIERE@ORANGE.FR  
06 82 84 73 36 WWW.LAPINARDIERE.COM

[www.sejourauxforges.fr](http://www.sejourauxforges.fr)

SÉJOUR AUX FORGES  
24 Rue Principale 72350 Viré en Champagne

LA GALERIE : Tél : 02 43 95 69 68 galerie@sejourauxforges.fr  
L'AUBERGE : Tél : 02 43 95 69 68 ou 06 70 54 22 98  
LOUISE CUISINE : Tél : 06 70 54 22 98 fourmonlouse@gmail.com

**Bois Tournés**  
Dominique et Babette Plessis  
"La Petite Houssaie"  
72350 - Avesé

tel : 02.43.92.45.46  
[dobartbois@orange.fr](mailto:dobartbois@orange.fr)  
[art.boisdoba.over-blog.fr](http://art.boisdoba.over-blog.fr) 32640465RM7Z

**lestipis**  
DU BON-HEUR DE VIVRE

Tél. 02 43 95 57 54  
Mob. 06 62 58 66 82  
[lestipisubdv@gmail.com](mailto:lestipisubdv@gmail.com)  
Le plan d'eau - 72350 Brulon  
[www.lebonheurdevivre.net](http://www.lebonheurdevivre.net)

**CRÊPERIE L'ENVIE**

1 Rue du Colonel Donaldson 72540 Loué

**ZIC A VENT**  
Musique Festive et Magie

Ateliers Musique de Rue Spectacles  
Festivals Publics & Privés

Jazz  
Folk  
Klezmer  
Classique  
Musique de Films  
Chanson Française  
Musiques du Monde

02 43 77 43 54  
[zicavent@gmail.com](mailto:zicavent@gmail.com)  
[www.zicavent.fr](http://www.zicavent.fr)

*La Rousselière*

Gîte de France 3 épis. Chambre d'hôtes 02.43.21.83.21  
Venez vous ressourcer au cœur de la nature

camping \*\*\*  
**le Septentrion**  
l'étoile des voyageurs

Contactez-nous :  
02 43 95 68 96

Camping \*\*\* Le Septentrion  
de Lac - 72350 Brulon - Pays de la Loire - France  
Tél : 02 43 95 68 96 - E-mail :  
[contact@leseptentrion.com](mailto:contact@leseptentrion.com)

Le Lac - Brulon Sarthe



**Office de Tourisme Loué Brulon Noyen**  
**2 Place Albert Liébault 72350 Brulon**  
**02 43 95 05 10 [sibrulon@wanadoo.fr](mailto:sibrulon@wanadoo.fr)**

